



[WWW.BIOLOGIE.UNI-HAMBURG.DE/STUDIUM](http://WWW.BIOLOGIE.UNI-HAMBURG.DE/STUDIUM)

# BIOLOGIE

BACHELORSTUDIENGANG

## BERUFSBILD

Mit einem Bachelor Biologiestudium sind Sie für ein weiterführendes Studium (z.B. Master of Science) oder den Berufseinstieg qualifiziert. Aus den bisherigen Erfahrungen empfehlen wir ein Masterstudium anzuschließen, um die Berufschancen zu erhöhen. Es gibt eine Vielzahl von zum Teil sehr spezialisierten Masterstudiengängen im In- und Ausland. Absolventinnen und Absolventen mit einer Ausrichtung auf Biodiversität und Ökologie haben einen Arbeitsmarkt u.a. im Natur- und Umweltschutz (Behörden und Verbände), Landschaftsplanung, Museums- und Umweltpädagogik. Bei einer Ausrichtung auf Molekularbiologie und Genetik sind u.a. Labore in außeruniversitären Forschungseinrichtungen im Bereich Pflanzenzucht, Lebensmittelforschung, Pharmazie, usw. ein Arbeitsmarkt. Darüber hinaus arbeiten Biologinnen und Biologen im Qualitätsmanagement, im Vertrieb und Marketing (z.B. Biotech- oder Pharmafirmen), im Wissenschaftsjournalismus, in der Öffentlichkeitsarbeit, im Lektorat uvm. Abhängig von den weiteren Qualifikationen ist auch eine Tätigkeit als Gutachter/in oder Patentanwältin/Patentanwalt möglich.

## BEWERBUNG UND STUDIENSTART

**Bachelor Biologie:** [www.biologie.uni-hamburg.de/studium/bachelor/bachelor-of-science-biologie](http://www.biologie.uni-hamburg.de/studium/bachelor/bachelor-of-science-biologie)

**NC-Werte:** [www.uni-hamburg.de/campuscenter/studienorganisation/formulare-informationsmerkblaetter/nc-wartese semester.pdf](http://www.uni-hamburg.de/campuscenter/studienorganisation/formulare-informationsmerkblaetter/nc-wartese semester.pdf)

## FAKULTÄT

FÜR MATHEMATIK, INFORMATIK  
UND NATURWISSENSCHAFTEN

FACHBEREICH BIOLOGIE

## KONTAKT

Universität Hamburg  
Fakultät für Mathematik, Informatik  
und Naturwissenschaften

## BIOZENTRUM KLEIN FLOTTBEK

Studienbüro Biologie  
Ohnhorststr. 18  
22609 Hamburg

## BEI FRAGEN ZUR BEWERBUNG

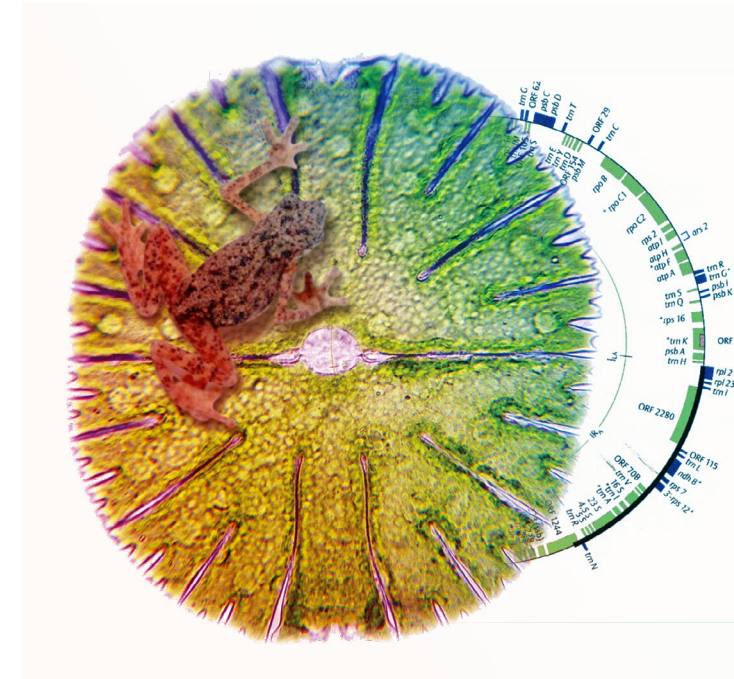
[www.uni-hamburg.de/campuscenter/bewerbung/bachelor-staatsexamen](http://www.uni-hamburg.de/campuscenter/bewerbung/bachelor-staatsexamen)

## BEI FRAGEN ZUM STUDIENGANG

[studienbuero.biologie@uni-hamburg.de](mailto:studienbuero.biologie@uni-hamburg.de)  
[www.min-check.uni-hamburg.de](http://www.min-check.uni-hamburg.de)

## BEI FRAGEN ZUM BIOLOGIE-LEHRAMTSSTUDIUM

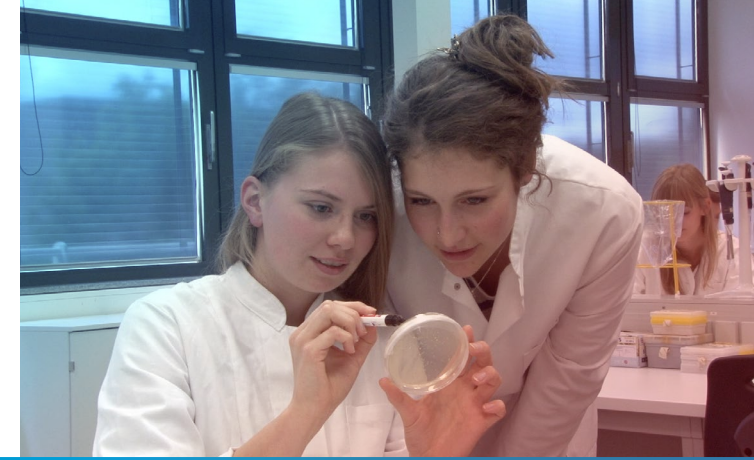
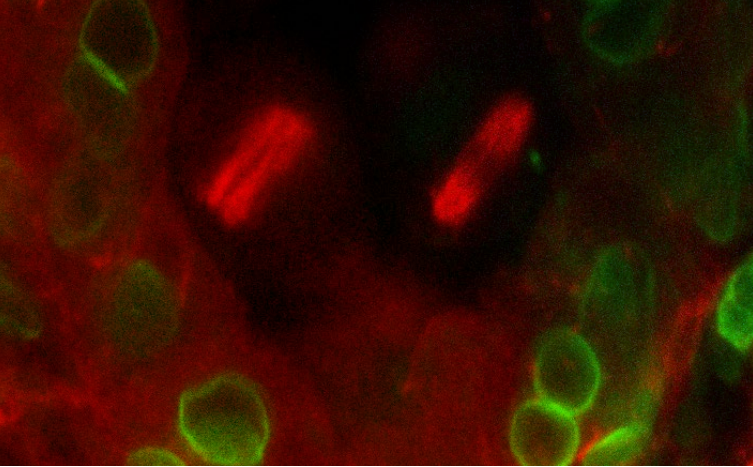
[www.biologie.uni-hamburg.de/studium/lehramt/bachelor](http://www.biologie.uni-hamburg.de/studium/lehramt/bachelor)



Universität Hamburg  
DER FORSCHUNG | DER LEHRE | DER BILDUNG

## FAKULTÄT

FÜR MATHEMATIK, INFORMATIK  
UND NATURWISSENSCHAFTEN



## BIOLOGIE IN HAMBURG STUDIERN!

# VIelfalt DES LEBENS

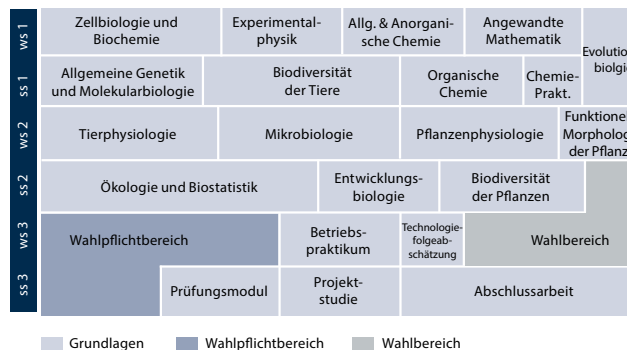
## BIOLOGIE

Biologie als Wissenschaften der belebten Natur gilt als eine der Schlüsseldisziplinen des 21. Jahrhunderts. Biologische Forschung und Innovationen werden einen wichtigen Beitrag zur Bewältigung derzeitiger Herausforderungen des Klimawandels, der Folgen der stetig wachsenden Weltbevölkerung und der nachhaltigen Ressourcennutzung leisten. Dabei steht der Reaktionsspielraum im Fokus, den Tiere und Pflanzen auf sich rasch ändernde Umweltbedingungen zur Anpassung nutzen und darüber in bestimmten Gebieten weiterhin als Nahrungsgrundlage zur Verfügung stehen. Die Änderung von Ökosystemen bis hin zu deren Funktionsverlust für den Menschen ist ein weiteres Forschungsfeld. Bei der Bekämpfung von Krankheiten setzt biologische Forschung Impulse für neue Behandlungsstrategien, neue Medikamente oder deren vereinfachte/billigere Herstellung. Biologische Grundlagenforschung schafft Innovationen zur effektiven und verträglichen Nutzung von bekannten biologischen Ressourcen und entdeckt Neues.

## STUDIUM

Das Bachelor-Biologiestudium vermittelt Ihnen Grundlagen in Biologie sowie den benachbarten Naturwissenschaften Chemie, Physik und Mathematik. Es führt Sie in die Teilgebiete der Biologie ein: Zellbiologie und Biochemie, Evolution, Genetik und Molekularbiologie, Physiologie, Morphologie, Systematik, Mikrobiologie, Entwicklungsbiologie und Ökologie.

Neben den theoretischen Grundlagen in den Vorlesungen, Seminaren und Übungen lernen Sie in allen Teilgebieten auch Untersuchungsmethoden in Kurspraktika kennen. Dort führen Sie in Kleingruppen Versuche durch.



## SPEZIALISIERUNG

Nachdem Sie alle Teilgebiete kennen gelernt haben, können Sie sich im Wahlpflichtbereich innerhalb biologischer Themen spezialisieren oder sich auch ganz verschiedenen Teilgebieten der Biologie widmen. Immerhin macht der Wahlpflichtbereich 10% des Studiums aus. Ein freier Wahlbereich ermöglicht Ihnen aus dem Angebot der gesamten Universität Hamburg zu wählen und somit Kenntnisse aus den unterschiedlichsten Bereichen zu erlangen.

In der vorlesungsfreien Zeit (Semesterferien) suchen Sie sich einen Betrieb, in dem Sie Ihr erworbenes Wissen und Ihre Kenntnisse in der Arbeitswelt ausprobieren und in Beziehung setzen können. Abgeschlossen wird das Studium mit dem Prüfungsmodul und der Bachelorarbeit. Beim erstgenannten sollen Sie zeigen, dass sie ausgewählte Themen in einen interdisziplinären oder zumindest weitergefassten Zusammenhängen stellen können. Bei der Bachelorarbeit schreiben Sie Ihre erste wissenschaftliche Arbeit über Ergebnisse Ihrer eigenen Versuche.

Sollten Sie während des Studiums vorhaben, ein Semester zum Studieren im Ausland zu studieren (z.B. über Erasmus) ist das fünfte Semester dafür vorgesehen. Veranstaltungen von ausländischen Universitäten lassen sich im freien Wahlbereich oder im Wahlpflichtbereich anrechnen.